

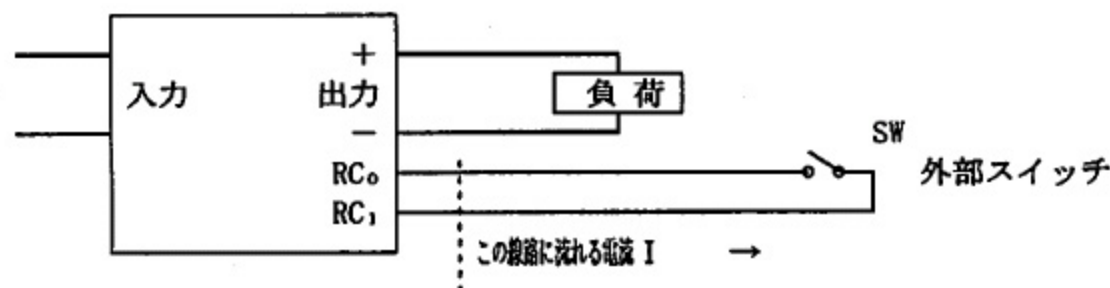
定義・・・外部信号により、スイッチング電源の出力電圧をON/OFFさせる機能。

Q・・・外部信号とは？

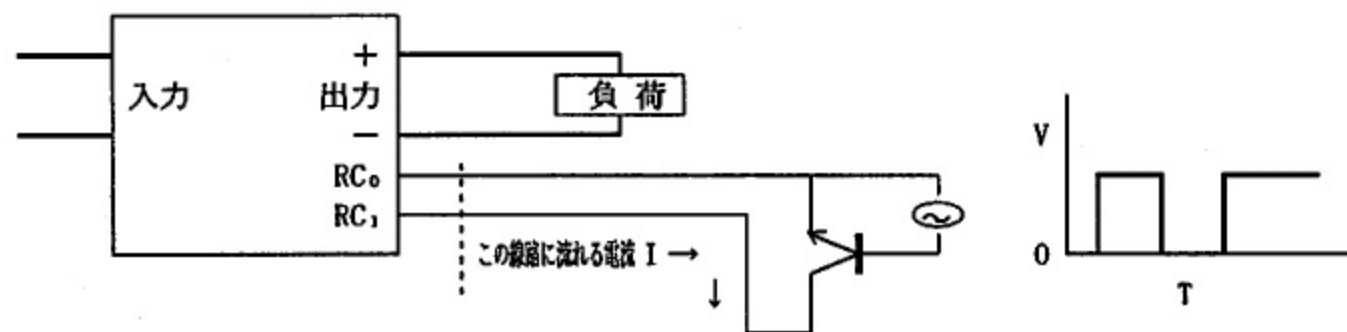
A・・・外部信号には下記の様な種類があります。

1. スwitchの接点開閉により出力電圧のON/OFF
2. 電圧印加により出力電圧のON/OFF

★スイッチの接点開閉による出力電圧のON/OFF



★電圧印加（トランジスタ等）による出力電圧のON/OFF



Q・・・リモート・コントロール回路に流れる電流 I はどの程度なのか？

A・・・FHP, FHG, WRG等の場合、10mA以下です。

Q・・・リモート端子間に発生する電圧は、何ボルトですか？

A・・・FHP, FHG, WRG等の場合、約6Vです。

リモート端子間の電圧が「1～6V」の状態では、出力電圧は遮断されます。ただし、「0～0.4V」の状態では、出力電圧はON状態となりますので、ご注意ください。