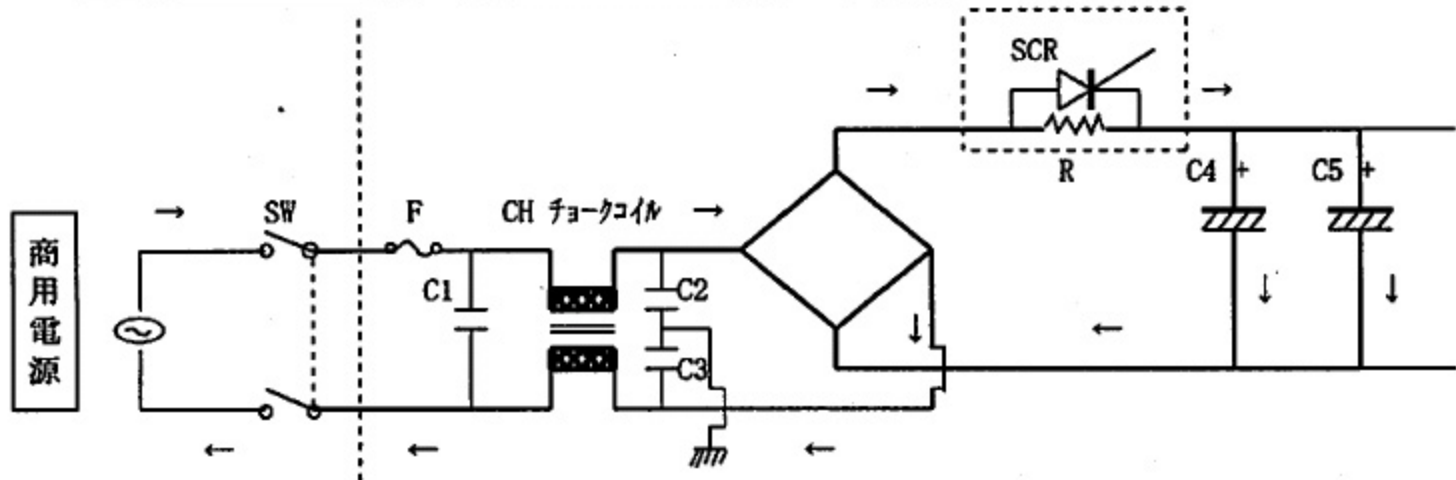


定義・・・規定された時間間隔で入力電圧の投入遮断を行った場合、入力電流が定常状態に達するまでに流れる最大瞬時電流 (0 to Peak)

Q・・・入力突入電流は、どこで流れるのか？

★AC入力の場合・・・(→印が電流の流れる経路)



★DC入力の場合・・・(→印が電流の流れる経路)

